

### İNTERNET (okuma metni )

Dünya çapındaki bilgisayarları ve bilgisayar ağlarının birbirine bağlanmasını sağlayan elektronik iletişim ağıdır.

İnternetin tarihi, 1950'lerde bilgisayarların gelişmesi ile başlar. Paket ağlarının ilk tasarımları ABD, İngiltere ve Fransa'daki çeşitli laboratuvarlarda şekillenmiştir. 60'ların başında ABD Savunma Bakanlığı tarafından desteklenen ağ çalışmalarından birisi, İnternet Protokolü'nü (IP) kullanan ilk ağ olan ARPANET'tir. ARPANET üzerinden ilk mesaj, Los Angeles'taki Kaliforniya Üniversitesi (UCLA)'daki Profesör Leonard Kleinrock'un laboratuvarından, Stanford Araştırma Enstitüsü 6 Ekim 2011 tarihinde Wayback Machine sitesinde arşivlendi.(ISR)'de bulunan bir bilgisayara gönderildi.

1960'ların sonlarında ve 1970'lerin başlarında birçok haberleşme protokolü kullanılarak ARPANET, NPL network, CYCLADES, Merit Network, Tymnet ve Telenet gibi paket-anahtarlamalı ağlar geliştirildi. Donald Davies, İngiltere Ulusal Fizik Laboratuvarı'nda dünyada kendi sınıfında bir ilk olan paket-anahtarlamalı bir ağ kurarak, paket anahtarlamalı ağ teorisini pratiğe dönüştüren ilk kişi oldu. Bu çalışma İngiltere'de kendisinden sonraki 20 yıl boyunca yapılacak çalışmalar için bir mihenk taşı oldu. Bununla birlikte farklı ağların daha büyük bir ağa bağlanmasını mümkün kılan ARPANET, internet konusunda gerçekleşecek gelişmelerin önünü açtı. 1981 yılında Computer Science Network (CSNET)'in National Science Foundation (NSF) tarafından fonlanmasıyla ARPANET'e erişim genişletildi. 1982'de TCP/IP, ARPANET'teki standart ağ protokolü olarak tanıtıldı. 1980'lerin başında NSF tarafından çeşitli üniversitelerde bilgisayar merkezlerinin kurulması desteklendi ve 1986 yılında NSFNET projesi ile bu merkezler birbirine bağlandı. Ticari internet servis sağlayıcıları bu sürecin ardından 1980'lerin sonlarında ortaya çıkmaya başladılar.1980'lerin sonunda İngiltere'den Tim Berners-Lee, World Wide Web üzerine yaptığı çalışmalar sayesinde zengileştirilmiş text dokümanlarını çalışan bir ağ sistemine entegre etme konusunda ilerleme kaydetti. Bu gelişme modern internetin doğuşuna işaret etmekteydi.

1990'da ARPANET, 1995'te NSFNET miadını doldurdu. Böylece internete veri taşıma amaçlı erişimin önündeki engeller de ortadan kalkıyordu. 1990'ların ortalarından itibaren, anlık mesajlaşmalar, e-posta, VoIP, video görüşmeler ve tartışma forumlarıyla, bloglarıyla, sosyal ağlarıyla ve online alışveriş siteleriyle gelen world wide web, kültürümüzde ve toplumumuzda bir devrim yarattı. 23 Ağustos 1991 yılında İsviçre'de kurulmuş olan CERN (Avrupa Nükleer Araştırma Merkezi) adlı şirkette bulunmuştur.

Ülkemize internet 1993 yılının nisan ayında gelmiştir.(Kaynak:wikipedi)

### BİLGİSAYAR AĞLARI

İki ya da daha fazla bilgisayarın birbirine bağlanmasıyla oluşan yapıya bilgisayar ağı denir. Bilgisayar ağlarını okul, hastane, banka ve evler gibi birçok alanda kullanıyoruz. Bilgisayar ağlarının kullanım amaçlarımız ise;

- 1) Dosya paylaşımı,
- 2) Tarayıcı, yazıcı gibi cihazların paylaşımı,
- 3) Birbiriyle iletişim kurması gereken oyun veya programların kullanılabilmesi,
- 4) Cihazların uzaktan kullanımı veya yönetimi,
- 5) İletişim kurmak içindir.

## BÖLÜM 10 - BİLGİSAYAR AĞLARI

### BİLGİSAYAR AĞI TÜRLERİ

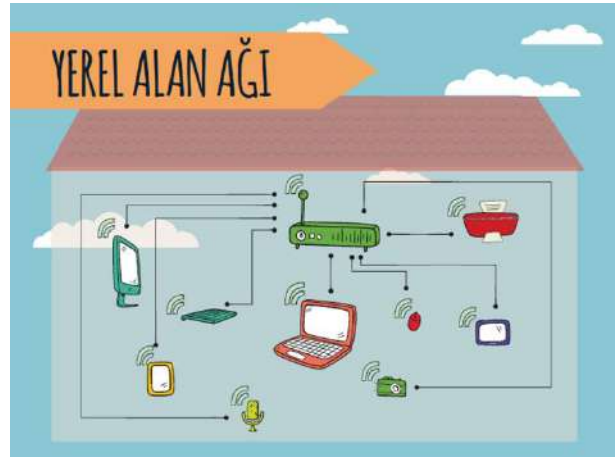
YEREL ALAN AĞI (LAN)

METROPOL ALAN AĞI (MAN)

GENİŞ ALAN AĞI (WAN)

a) **Yerel Alan Ağı (Local Area Network):** Birbirine yakın mesafedeki; aynı binada veya aynı oda içerisinde bulunan bilgisayarların bağlanmasıyla oluşturulan ağlardır.

Örneğin; bilişim sınıfı, okul, internet kafe, bilgi evi ve evlerde kurulan ağlardır.



b) **Metropol Alan Ağı (Metropolitan Area Network):** Bir şehir ya da geniş bir mekanda bulunan Yerel Alan Ağlarının birbirine bağlanmasıyla oluşan ağ türüdür.

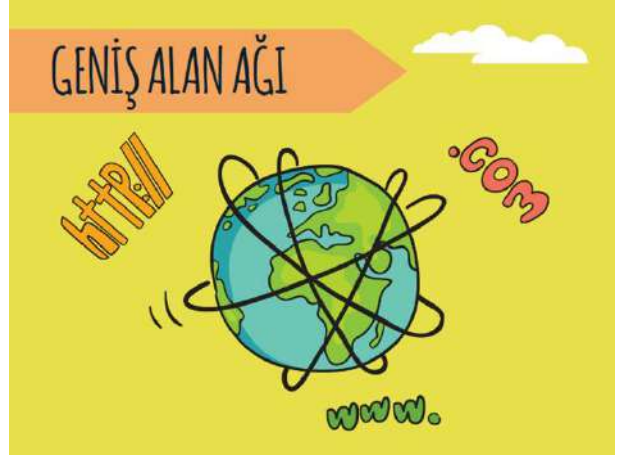
Örnek olarak üniversiteler, bankalar ve hastanelerde kurulan ağlardır.



## BÖLÜM 10 - BİLGİSAYAR AĞLARI

c) **Geniş Alan Ağı (Wide Area Network):** Birbirine çok uzak mesafedeki bilgisayar veya ağların bağlanmasıyla oluşan ağ türüdür.

Bilinen en büyük geniş alan ağı internettir.



### BİLGİSAYAR AĞI OLUŞTURMAK İÇİN HANGİ BİLEŞENLER İHTİYACIMIZ VARDIR?

1. Bilgisayar
2. İşletim sistemi
3. Ağ kartı (Ethernet kartı)
4. Ağ kablosu
5. Switch, hub veya modem

**Modem:** Bilgisayarların telefon hattı üzerinden internete bağlanmasını sağlayan elektronik cihaza denir.

**Ağ Kartı:** Bir bilgisayarın ağ üzerindeki diğer cihazlarla veri alışverişini sağlayan iç donanım birimine denir.

**Ağ Kablosu:** Ağ kartından çıkan veri ağ kablosu yolu ile modeme ulaştırılır.

**Switch (Dağıtıcı):** Bilgisayarların ve diğer ağ birimlerinin birbirlerine bağlanmasına olanak sağlayan ağ donanım birimine denir. Kısaca çoğaltıcı denebilir. Örneğin interneti çoğaltmak için kullanılabilir.



Şekil 1 Dağıtıcı (Switch)

**Yönlendirici (Router):** Aynı ağ iletişim kurallarını kullanan iki bilgisayar ağı arasında veri çerçevelerinin iletimini sağlayan ağ donanım birimine yönlendirici (router) denir.



Şekil 2 Yönlendirici (Router)

**Intranet (İç Ağ):** Sadece belirli bir kuruluş içindeki bilgisayarları, yerel alan ağlarını (LAN) ve geniş alan ağlarını (WAN) birbirine bağlayan, çoğunlukla TCP/IP tabanlı ağlara denir.

## BÖLÜM 10 - BİLGİSAYAR AĞLARI

**İnternet Tarayıcı (Web Browser):** İnternet sitelerini gösteren, internete dosya yüklemeye veya internette dosya indirmeyi sağlayan yazılımlardır. En çok kullanılan internet tarayıcılarından bazıları şunlardır; Mozilla Firefox, Google Chrome, Yandex Browser, Safari, Opera, İnternet Explorer, Microsoft Edge.



### İNTERNET ADRESLERİ

.gov (government): Devlet kurumlarının kullandığı alan adı uzantısıdır. Ör. [www.meb.gov.tr](http://www.meb.gov.tr)

.edu (education): Üniversitelerin kullandığı alan adı uzantısıdır. Ör. [www.ytu.edu.tr](http://www.ytu.edu.tr)

.org (organization): Vakıf veya derneklerin kullandığı alan adı uzantısıdır. Ör. [www.tema.org.tr](http://www.tema.org.tr)

.com (commercial): Ticari şirketlerin kullandığı alan adı uzantısıdır. Ör. [www.n11.com](http://www.n11.com)

.mil (military): Askeri kurumlarının kullandığı alan adı uzantısıdır.

.net (network): ağ veya internet hizmetleriyle uğraşan şirketlerin kullandığı alan adı uzantısıdır. Ör. <https://turk.net/>

.meb.k12.tr : İlkokul, ortaokul veya liselerin kullandığı alan adı uzantısıdır. Ör. [www.tkoo.meb.k12.tr](http://www.tkoo.meb.k12.tr)

### ETKİNLİK (Bu bölüm yazılmayacak)

## BİLGİSAYAR AĞLARI

Kutu içerisindeki kavramları kullanarak aşağıdaki boşlukları doldurun.

bilgisayar ağı	okul-hastane-banka	müzik-resim-video	ağ yazıcısı	yerel alan ağı (LAN)
geniş alan ağı (WAN)	intranet	ağ kartı	ağ kablosu	yönlendirici (router)
dağıtıcı (switch)	internet tarayıcı (web browser)	modem	Wi-Fi	

Ağ tarayıcısı da denen kullanıcıların ağ sunucuları üzerinde yer alan HTML veya daha gelişmiş sayfaların açılmasını sağlayan, genel ağa dosya yükleme ve ağdan dosya indirme gibi işlemlere olanak tanıyan yazılıma ..... denir.

Sadece belirli bir kuruluş içindeki bilgisayarları, yerel alan ağlarını (LAN) ve geniş alan ağlarını (WAN) birbirine bağlayan, çoğunlukla TCP/IP tabanlı ağlara ..... denir.

İki ya da daha fazla bilgisayarın bilgi paylaşımı veya iletişimi için bağlanmasıyla oluşan yapıya ..... denir.

## BÖLÜM 10 - BİLGİSAYAR AĞLARI

Bilgisayar ağları ..... gibi yerlerde kullanılır.

Bilgisayar ağlarında ..... gibi farklı türlerde dosyaları paylaşabiliriz.

Bilgisayar ağlarında tek bir ..... kurarak maliyeti azaltabiliriz. Böylece pek çok bilgisayarın bulunduğu bir bilgisayar ağında tek bir bilgisayardan çıktı alabiliriz.

Birbirine yakın mesafedeki; aynı binada veya aynı oda içerisinde bulunan bilgisayarların bağlanmasıyla oluşturulan ağlara ..... denir.

Aynı ağ iletişim kurallarını kullanan iki bilgisayar ağı arasında veri çerçevelerinin iletimini sağlayan ağ donanım birimine ..... denir.

Birden fazla bilgisayarın ya da cihazın birbirine bağlanmasını ya da iletişim kurmasını sağlayan fiziksel veya mantıksal büyük ağlara ..... denir.

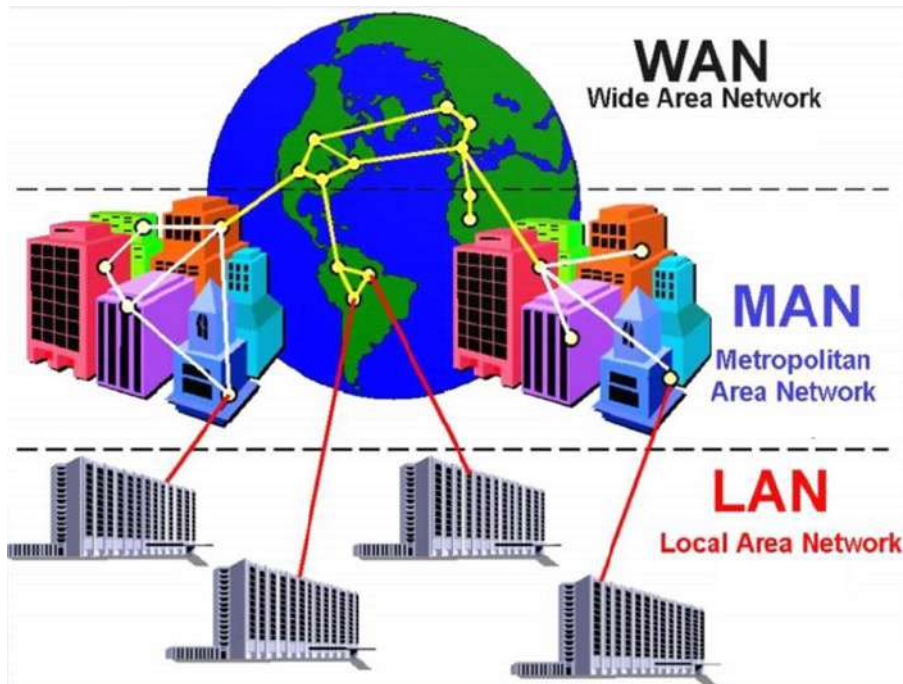
Bir bilgisayarın ağ üzerindeki diğer araçlarla veri alışverişini sağlayan iç donanım birimine ..... denir.

Ağ kartından çıkan veri ..... yolu ile modeme ulaştırılır.

Bilgisayarların ve diğer ağ birimlerinin birbirlerine bağlanmasına olanak sağlayan ağ donanım birimine ..... denir.

Bilgisayarların telefon hattı üzerinden internete bağlanmasını sağlayan elektronik cihaza ..... denir.

- Kişisel bilgisayar, video oyunu konsolları, akıllı telefonlar gibi cihazların kablosuz olarak internete bağlanmasını sağlayan teknolojiye ..... denir. Bu teknoloji dizüstü bilgisayarların ve diğer taşınabilir cihazların yakınlarındaki kablosuz erişim noktaları aracılığıyla yerel alan ağına bağlanabilmesini sağlar.



# BÖLÜM 11 - ARA-TARA, SOR-SORGULA

## ARAMA MOTORLARI

Arama motorları, internette belirli anahtar kelimeler ya da belirli belgeleri kullanarak arama yaptığımızda bize ilgili sonuçlar sunmaya çalışan web siteleridir. Her internet sitesinin adresini ve içeriğini bilmemiz mümkün değildir. Bu sebeple içerikleri anahtar kelimelere göre gruplandırarak, onlara daha hızlı ulaşmamızı arama motorları sağlar. En çok kullanılan arama motorlarından bazıları şunlardır:

1. [www.google.com](http://www.google.com)
2. [www.yandex.com.tr](http://www.yandex.com.tr)
3. [www.bing.com](http://www.bing.com)
4. [www.duckduckgo.com](http://www.duckduckgo.com)
5. [www.yahoo.com](http://www.yahoo.com)

Arama motorlarında arama yapmak basit bir iş gibi görünebilir. Ancak doğru arama yöntemleri bize zaman kazandırdığı gibi güncel olmayan bilgileri elemeyi de sağlar. Arama motorları, aramalarınızı özelleştirmenizi de sağlar. Görsel, harita, video, kitap, haber gibi içeriklerle aramamızı filtreleyebiliriz. Bu kategoriler arama sonuçlarımızı sınırlandırarak gereksiz bilgilere ulaşmamızı engeller.



Arama özelliği	Karakter/kelime	Örnek
Tam metin arama	Çift tırnak ""	"Ankaranın ilçeleri"
Fiyat Arama	₺	Ekran ₺500
Arama yapılmaması istenen kelimeyi aramadan çıkarma	-	Jaguar, hız -araba
Hashtag Arama	#	#keşfet
iki sayı arasında	..	₺10..₺100
Bilinmeyen ya da değişken kelime yerine	*	nesli tükenen *
arama birleştirme	OR	Yarışma OR maraton
bir siteyi aramak	Site:	Site:eba
Siteyle ilgili ayrıntılı arama	Info:	Info:eba.gov.tr
sitenin önbelleğe alınmış hali	Cache:	Cache:eba.gov.tr
ilgili siteleri aramak	Related:	Related:www.meb.gov.tr
Sosyal medya Ararken	@	@facebook

# BÖLÜM 11 - ARA-TARA, SOR-SORGULA

## EBA ARAMA MOTORU

1. **EBA Arama Motoru Hakkında:** EBA Arama Motoru, bir Türkçe eğitsel içerik arama motorudur. Kullanıcının girdiği arama ifadesine en uygun sayfaları EBA üzerinde yer alan eğitim içeriklerine ulaştırmayı hedefler. EBA Arama Motoru sitesi MEB'in öncülüğünde SEBİT tarafından geliştirilmiştir. Bu işbirliği ile Türkiye'ye yerli teknoloji ve bilgi birikimi ile gerçek bir yerel ürün sunmak ve eğitime özel bir arama hizmeti geliştirmek konusunda örnek olmak için büyük özveri ve çaba gösterilmiştir.

### 2. Eğitsel Arama Motoru Nedir?

EBA Arama Motoru, eğitsel bir arama motorudur. EBA'da yer alan eğitsel sayfaların toplanması ve bu sayfaların sıralanmasında Millî Eğitim müfredatı kazanımları ve kazanımlar arası ilişkileri dikkate alınır. EBA Arama Motoru, müfredat kazanımlarına uygun içeriği belirleyerek indeksler ve arama sonuçlarında getirir. Kullanıcılar EBA Arama Motorunda arama yaparken, sınıflarını(ilkokul, ortaokul, lise vb.) seçerek kendi seviyelerine uygun içeriklere ulaşabilirler. EBA Arama Motoru arama sonuçlarını, okul kademeleri, konu anlatımları, sınav soruları gibi özelleştirebilmekte ve kullanıcının ihtiyacına en uygun sonuçları bulabilmektedir.

### 3. Kullanıcıya Neler Sunar?

EBA Arama Motoru;

Arama kutusuna kullanıcıların aradıklarını serbestçe girmesini sağlayarak EBA üzerindeki tüm eğitsel içerik arasında arama yaparak sonuçları listeler.

Arama sonuçlarını, ilkököl, ortaokul ve lise kademelerine göre sınıflandırır. Böylelikle seviyelerine en uygun içeriğe ulaşmalarını sağlar.

Kullanıcılara tüm içerik arasında arama yaptığı gibi ders materyalleri, sınav ve soru içerikleri, konu anlatımlı videolar, sunum ve metin dokümanları gibi farklı ihtiyaçlar doğrultusunda arama yapmalarına olanak sağlar.

Millî Eğitim müfredatından arama ifadeleri önerir.

WEB SİTE ADRESİ : <http://www.egitim.gov.tr/>

## ARAMA TEKNİKLERİ

1. Tam metin arama: Aramak istediğimiz ifadeyi çift tırnaklar arasında yazıp ararsak bu ifadenin birebir geçtiği sonuçlar listelenir. Ör. **“düşünüyorum, öyleyse varım.”**
2. Dosya türüne göre arama: Arama motorlarında dosya türlerini göre de arama yapabiliriz. Bu şekilde aradığımız konulara istediğimiz belge türünde ulaşabiliriz. Örnek kullanım şu şekildedir; **file type: docx simple present tense** veya **simple present tense docx**
3. Belirli bir site içerisinde arama yapma: Arama motorlarında sadece istediğimiz siteler içerisinde arama yaptırabiliriz. Bunun için arama kutusuna “site:” ifadesini yazdıktan sonra önce arama yapılacak siteyi sonrada anahtar kelimeyi yazarız. Ör. **Site: eba sayilar**

## BÖLÜM 11 - ARA-TARA, SOR-SORGULA

### DOĞRU VERİYE ULAŞMA



- .gov** Resmî siteler en güvenilir sitelerdir. Gov uzantılıdır.
- .com** Com uzantılı siteler ticari sitelerdir, yanlış bilgi içerebilir.
- .org** Org uzantılı siteler kâr amacı olmayan kuruluşlara aittir ama bilgilerin başka kaynakla teyidi önerilir.

### BİLGİ YÖNETİMİ VE BİLGİ KİRLİLİĞİ





### İnternette arama yaparken karşılaşılan bazı bilgi kirliliği problemleri şunlardır;

- Aynı içeriğin, kopyala-yapıştır şeklinde bir çok sayfada yer alması.
- Önemli olayların anahtar kelimelerinin konu ile ilgisi olmayan sayfalarda kullanılması.
- Bir konu hakkında uzman olmayan kişilerin kendilerini internet ortamında uzman olarak tanıtması.

### Bilgi kirliliği...

- Zaman kaybına sebep olabilir.
- Gereksiz emek kaybı oluşturabilir.
- Para kaybına sebep olabilir.
- Depolama sorunlarına yol açabilir.
- Doğru karar vermeyi engelleyebilir.



...BUGÜNE

VE YARINA

İLETİŞİM

DÜNDEN...



# İLETİŞİM NEDİR?

***Bilgiye ulaşılmasını ve bilginin oluşturulmasını sağlayan her türlü görsel, işitsel, basılı ve yazılı araçlardır.***

**Görsel  
araçlar**

**İşitsel  
araçlar**

**Yazılı ve  
basılı  
araçlar**





## **Görsel BİT araçları**

*Görsel bilgi ve iletişim araçları bir bilgiyi veya mesajı ifade etmek ya da iletişim kurmak amacıyla göze hitap eden iletişim araçlarıdır. Örnek: Televizyon, dergi, bilgisayar, gazete, kitaplar, resimler vs.*



## ***İşitsel BİT Araçları***

*İşitsel bilgi ve iletişim araçları bir bilgiyi veya mesajı ifade etmek ya da iletişim kurmak amacıyla kulağa hitap eden iletişim araçlarıdır.*

***Örnek: Telefon, MP3 çalar, ses kayıt cihazı, radyo, cd-kaset çalar vs.***



## ***Yazılı ve Basılı BİT Araçları***

*Yazılı ve basılı bilgi ve iletişim araçları bir bilgiyi veya mesajı ifade etmek ya da iletişim kurmak amacıyla kullanılan iletişim araçlarıdır.*

***Örnek: Gazete, dergi, kitap, poster, broşür vs.***

# SENKRON-ASENKRON

- **Eş Zamanlı (Senkron) İletişim Araçları:** Kullanıcıların aynı zamanda, ama farklı mekanlarda olduğu durumlarda kullanılan iletişim araçlarıdır.
- **Farklı Zamanlı (Asenkron) İletişim Araçları:** Kullanıcıların farklı zamanlarda, aynı veya farklı mekânlarda olduğu durumlarda kullanılan iletişim araçlarıdır.



Aynı zaman  
(Senkron)

Bilgisayar ve projeksiyon sistemi

Tahta

Tepegöz

Akıllı tahta



Görüntülü konferans  
Sesli konferans

TV (Canlı bağlantılar)

Online ders platformları

Skype

Sohbet odaları

Yahoo

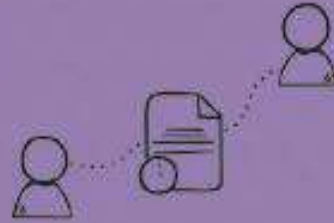
Hangouts



Farklı zaman  
(Asenkron)

Bilgisayar destekli eğitim (BDE)

CD / DVD



Çoklu ortam uygulamaları

E-posta

Forum sayfaları

Vikiler



Blog

Web sayfası

Kısa mesaj (SMS)

Aynı yer (Yüz yüze)

Farklı yer (Online)

# FORUM NEDİR?

- *Forum, kullanıcıların belirli konularda fikir alışverişinde bulunduğu, çeşitli paylaşımlar yaptığı bir alanıdır.*
- *Ancak üye olmadan bazı mesajları okuyamaz, resimleri göremez ya da dosya indiremezsiniz.*
- *Forumda bir konu hakkında başlık açılır ve kullanıcılar bu başlık altına mesaj yazarak fikirlerini belirtirler.*

# FORUMLAR

- *Forumlar sadece bir tartışma alanı değil, aynı zamanda bilgi ve deneyim öğrenme alanlarıdır.*
- *Forumlara üye olan herkes mesaj yazabilir.*
- *Bu yüzden gereksiz mesajların çoğalmaması için forumda yöneticiler bulunur.*

# FORUMLAR

- *Yöneticiler forum kurallarına uymayan başlıkları ve mesajları silebilir ya da değiştirebilir.*
- *Günümüzde pek çok internet sitesi, ziyaretçilerinin birbirleriyle iletişim kurabilmesi için ve kendi marka değerlerini yükseltmek adına forum sayfalarını kullanıcılarına sunmaktadır.*

# ÖRNEK FORUMLAR

- R10.net
- Shift Delete
- Donanım Haber
- Chip Online



# FORUMLARA NASIL ÜYE OLUNUR?

- Forumlara üye olmak için bir e-posta adresine ihtiyacınız vardır.
- E posta yani **elektronik posta** adresi almak için [hotmail.com](http://hotmail.com), [gmail.com](http://gmail.com), [yandex.com](http://yandex.com) gibi siteler kullanılabilir. E-posta kullanıcı adı belirlerken Türkçe karakterler kullanılmaz.
- E-posta kullanıcı adı çok uzun ve karışık olmamalıdır.

# TÜRKÇE KARAKTERLER



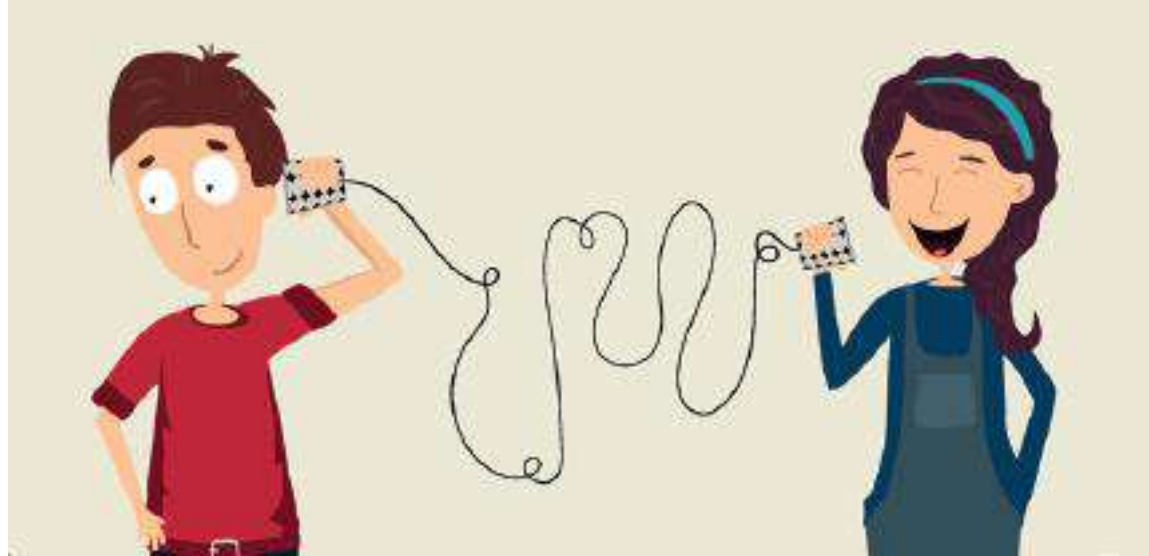


# ÖRNEK E-POSTA ADRESLERİ

- [bilisimciruh@gmail.com](mailto:bilisimciruh@gmail.com)
- [kahramanmaras@gmail.com](mailto:kahramanmaras@gmail.com)
- [sampiyontakim@hotmail.com](mailto:sampiyontakim@hotmail.com)
- Yukarıda yer alan örneklerde gördüğünüz gibi Türkçe karakterler kullanılmamıştır. Ayrıca e-posta adresleri kısa ve karışık değildir.

# SORULAR ???

- *Sesli ve görüntülü iletişim ilk olarak hangi araçla sağlanmıştır?”*
- *Peki sizce sesli ve görüntülü iletişim araçları nelerdir?*



⇔ **Sesli iletişim ilk olarak TELGRAF aracıyla sağlanmıştır**

⇒ **1837 yılında Samuel Morse tarafından telgraf icat edilmiştir.**

⇒ **Görüntülü İletişim Olarak Da Televizyon icat edilmiştir.**



# Çevrimiçi Sohbet Nedir?

- İki veya daha fazla kişinin aynı zaman içerisinde internet üzerinden iletişim sağlayabilmesidir.
- Çevrimiçi sohbet bir yazılım aracılığı ile yapılabileceği gibi doğrudan internet sayfası üzerinden de yapılabilir.

# *Sohbet Yazılımları Nedir?*

- *Günümüzde yazışmanın yanı sıra, sesli ve görüntülü iletişim de sağlayan sohbet yazılımları bulunuyor.*

# BAZI SOHBET VE İLETİŞİM ARAÇLARI

